

RIMOWA CONCEPT STORE

LOCATION LONDON, UNITED KINGDOM CLIENT RIMOWA, COLOGNE
 CONCEPT / DESIGN / MEDIA ATELIER OÏ, LA NEUVEVILLE LIGHTING ATELIER OÏ, LA NEUVEVILLE / IGUZZINI, RECANATI
 PHOTOGRAPHS RUPERT PEACE, LONDON



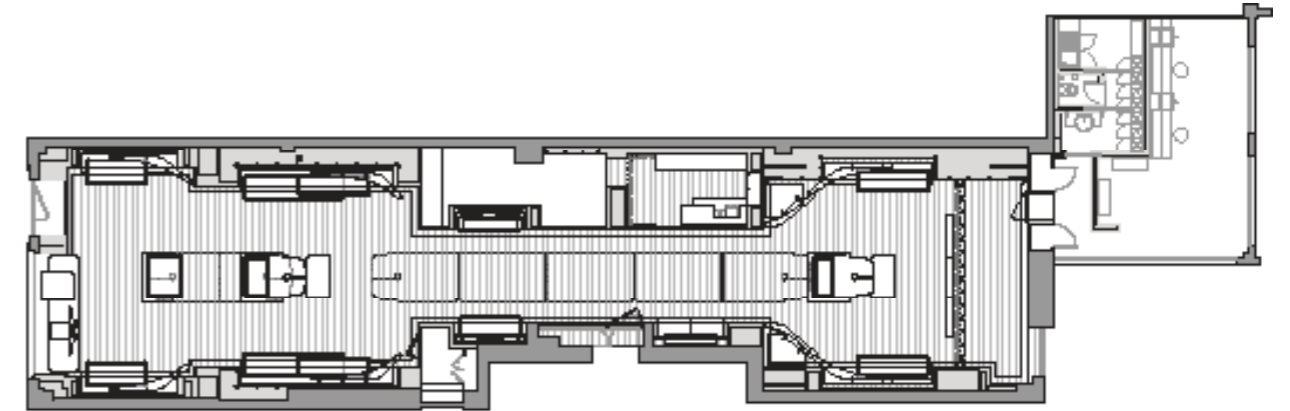
Wie die unverwechselbaren Aluminiumkoffer bezieht sich das Store-Konzept von Rimowa auf Material- und Konstruktionsprinzipien aus der Fliegerei. Das Markenzeichen der Produkte sind die abgerundeten Kanten, die schon das Erscheinungsbild der Rimowa Kofferfabrik in Köln aus den 1980er-Jahren prägen. Das Firmengebäude, das seinerzeit von der Bürogemeinschaft Dahlbender-Gatermann-Schossig geplant worden war, bildet bis heute einen Meilenstein der Corporate Architecture.

Like the unmistakable aluminium suitcase, the materials and design principles used in Rimowa's store concept stem from the aviation industry. The trademark of the products are the rounded edges; indeed they even shape the appearance of the Rimova factory in Cologne from the 1980s. Today, the company building designed back then by the Dahlbender-Gatermann-Schossig office partnership marks a milestone in corporate architecture.

Der Rimowa Store in London ist das erste Resultat der Zusammenarbeit zwischen dem Design- und Architekturbüro atelier oï und dem Architekturbüro Dahlbender, das seit Jahren für das Design und die Umsetzung der Rimowa Stores verantwortlich ist. Große, konkav gerformte Aluminiumelemente definieren und strukturieren den Raum. Je nachdem ob sie von der Decke hängen, vor einer Wand stehen oder über dem Boden schweben, prägen diese Flächen das Raumgefühl und wecken die Assoziation eines Flugzeugrumpfs. Aus dem Flugzeugbau stammt auch das Prinzip, mit einem Minimum an Materialstärke durch wenige Einschnitte und Verformungen ein Maximum an Stabilität zu erreichen. Durch die Krümmung der zweidimensionalen Fläche wird ein räumlicher Körper gebildet, der Schutz bietet – wie die Hülle eines Koffers. Der Materialüberschuss im Zentrum des verformten Elements wird weggeschnitten, wodurch ein charakteristisches Loch entsteht. Genau so wird es auch bei der Konstruktion der Alukoffer in den Ecken gehandhabt, wo das Loch jeweils mit einer Kappe verdeckt wird.

The Rimowa Store in London is the first product of a collaboration between design and architecture studio atelier oï and architects Dahlbender, who have been responsible for the design and realisation of the Rimowa stores for many years. Large, concavely shaped aluminium elements define and structure the space. Regardless of whether they are hanging from the ceiling, standing in front of the wall or suspended above the floor, it is these surfaces that create the feeling of the room, deliberately arousing associations to an aircraft fuselage. The principle of achieving maximum stability with a minimum material thickness by means of a few incisions and deformations also stems from aircraft construction. Bending the two-dimensional surface forms a spatial structure which offers protection—like the shell of a suitcase. The excess material at the centre of the deformed element is cut away, creating the characteristic hole. And this is exactly what happens to the corners when constructing the aluminium suitcase where the holes are covered with a cap.





Die Aluminiumflächen bilden den Bühnenraum für die Präsentation der Produkte. Die Materialität des Aluminiums sorgt dafür, dass der Hintergrund nicht statisch, sondern dynamisch ist. Jegliche Bewegungen der Kunden im Raum, Oberflächenstrukturen der Produkte und Lichtreflexe werden durch das konkave Metall in ein dynamisch-abstraktes Bild verwandelt das sich mit jedem Schritt und Blickwinkel der Besucher verändert.

The aluminium sheets form a stage for the presentation of the products. The materiality of the aluminium ensures that the background is not static but dynamic. Every movement of the customer in the room, the surface structures of the products and light reflections are transformed by the concave metal sheets into a dynamically abstract image which changes with every step the visitors take and every change of perspective.